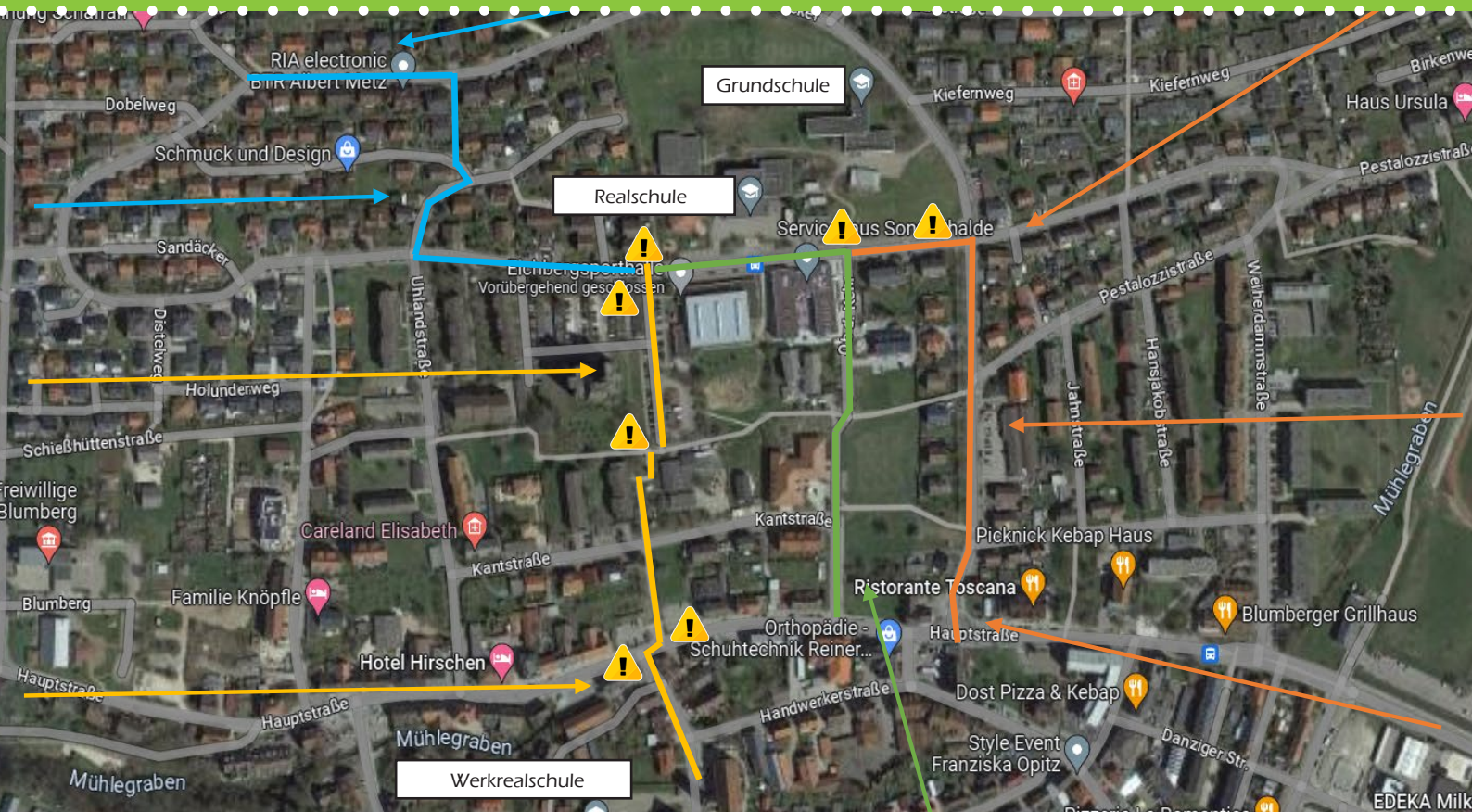


SCHULWEGBESCHREIBUNG GEH- UND FAHRRADWEGE



Route 1

empfohlene Überquerung

Variante 1:

Überquerung des Zebrastreifens (ca. bei Kita Stadtzwerg) - links über den nächsten Zebrastreifen - alles gerade aus - bei der Kreuzung über die Straße - gerade aus zur Realschule

Variante 2:

Nach dem Zebrastreifen links auf den kleinen Weg - abbiegen nach rechts - alles gerade aus bis zur Straße - Straße zur Realschule überqueren



Gefahren

- große Kreuzung
- Überquerung der Achdorfer Straße (Busse, viel Autoverkehr durch Abholen der Kinder)



Route 2

empfohlene Überquerung

Überquerung des Zebrastreifen - Weg nach rechts (siehe fortlaufend Bereich 1) - Weg nach links - rechts abbiegen - alles gerade aus Richtung Servicehaus Sonnenhalde bis zur Achdorfer Straße - Überquerung der Straße zur Realschule



Gefahren

- Überquerung der Achdorfer Straße (Busse, viel Autoverkehr durch Abholen der Kinder)

Allgemeiner Hinweis:

Es sind keine Radwege ausgewiesen. Route 1 und 2 sind jedoch Fußwege, die auch von den Schülern mit dem Rad benutzt werden können. Route 3 ist teilweise verkehrsberuhigt.

Legende

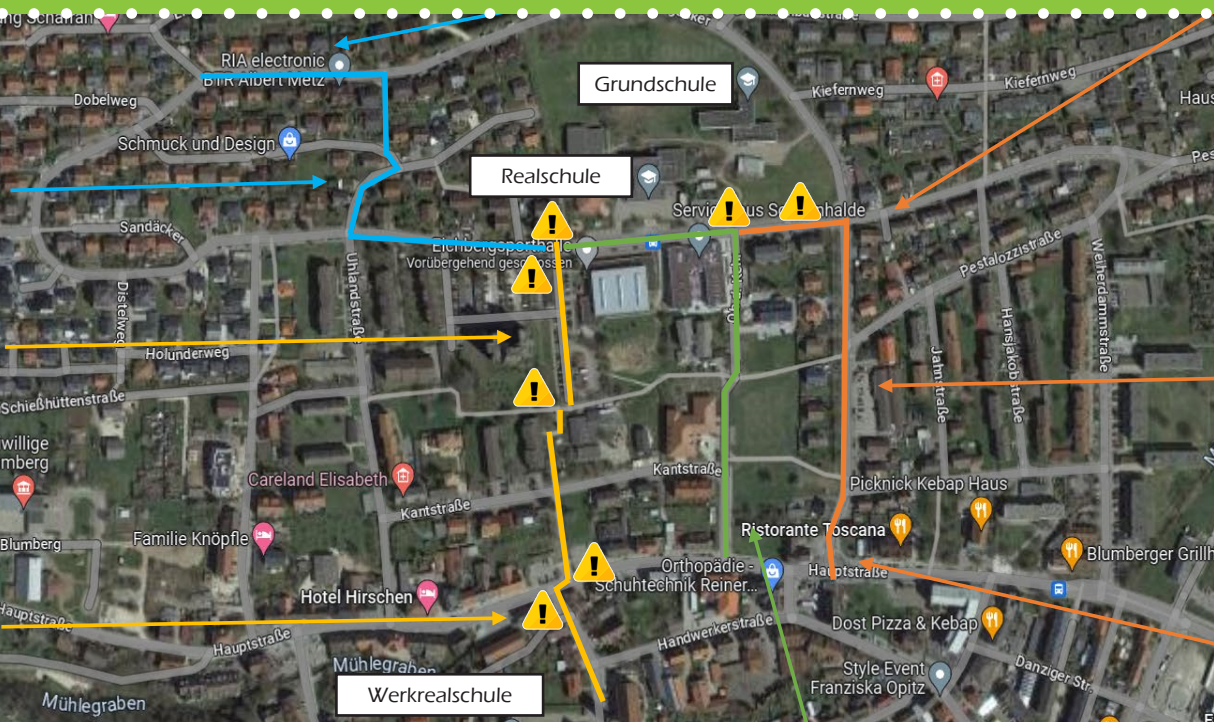
1 Route/Schulweg

Ziel

Achtung Gefahrenstelle

den Schulweg in der Farbe des Pfeils nehmen

SCHULWEGBESCHREIBUNG GEH- UND FAHRRADWEGE



Legende

- 1 Route/Schulweg
- Achtung Gefahrenstelle
- Ziel
- den Schulweg in der Farbe des Pfeils nehmen

Route 3

empfohlene Überquerung

zur Realschule: links neben Rathausparkplatz Fußgängerweg nutzen - Überquerung einer verkehrsberuhigten Straße - am kath. Kindergarten St. Josef vorbei - Gehweg neben Hochhaus nutzen - Überquerung einer Straße - hoch zur Achdorfer Straße - Überquerung der Achdorfer Straße nach rechts zur Realschule

Gefahren

- häufiges Überqueren von Straßen ohne Zebrastreifen
- Überquerung der Achdorfer Straße (Busse, viel Autoverkehr durch Abholen der Kinder)

zur Werkrealschule: bei den Rathausparkplätzen den Zebrastreifen überqueren - rechts über die Straße - links abbiegen Richtung Pfarrkirche St. Andreas - an der Kirche vorbei - rechts zur Werkrealschule

Gefahren

- Überqueren einer Einmündung 30er- Zone

Allgemeiner Hinweis:

Es sind keine Radwege ausgewiesen. Route 1 und 2 sind jedoch Fußwege, die auch von den Schülern mit dem Rad benutzt werden können. Route 3 ist teilweise verkehrsberuhigt.

Route 4

empfohlene Überquerung

zur Realschule: der Straße Steigäcker Richtung RIA electronic folgen - rechts abbiegen und geradeaus bis zum Hölderlinweg laufen - links zur Eichendorffstraße gehen - rechts abbiegen auf den Hebelweg und bis zur Achdorfer Straße folgen - links abbiegen und zur Realschule (auf der linken Seite) laufen - Richtung Realschule laufen und dann der gelben Linie folgen

Gefahren

- häufiges Überqueren von Straßen ohne Zebrastreifen
- Überquerung der Achdorfer Straße (Busse, viel Autoverkehr durch Abholen der Kinder)

zur Werkrealschule: die Achdorfer Straße überqueren - auf Goethestraße abbiegen und Richtung kath. Kindergarten St. Josef laufen - die verkehrsberuhigte Straße überqueren - links neben dem Rathausparkplatz den Zebrastreifen nutzen - rechts auf die Hauptstraße gehen - rechts über die Straße - dann links abbiegen - Richtung Pfarrkirche St. Andreas an der Kirche vorbei - alles geradeaus am Ende der Straße rechts abbiegen und zur Werkrealschule (auf der rechten Seite) laufen

Gefahren

- Häufiges Überqueren von Straßen ohne Zebrastreifen
- Überquerung der Achdorfer Straße (Busse, viel Autoverkehr durch Abholen der Kinder)
- Überqueren einer Einmündung 30er- Zone